



INTERIOR INDUSTRY-NEWS



In unseren Adern fließt Farbe.

CALANDER COATING INERT

BLUEFIN PURE-CONCRETE

BLUEFIN PURE-WOOD

PIGMOLUX HQ

LEGNO-PARKETTÖL

AQUA-PURE-METAL

BLUEFIN SMART

EXCIMER

INNOLUX WALZGRUND COLOR

DIGITAL EMBOSSING

INNOLUX WALZDECKLACK

DIGITALDRUCK

INNOLUX VITA-OIL

BLUEFIN PIGMOSOFT

AQUA-WALZGRUND COLOR

BLUEFIN MULTILUX SOFTMATT

INTERIOR INDUSTRY-NEWS

#FITFORFUTURE

Von emissionsarmen Industriesystemen bis hin zu zukunftsweisenden Technologien, wie Excimer und Digital Embossing als Innovationstreiber ist ADLER immer einen Schritt voraus. Neben erstklassigem Fachwissen setzen wir auf individuelle Betreuung und Beratung hinsichtlich maßgeschneiderter Beschichtungslösungen. Gerne unterstützen wir Sie auch bei Ihrer Anlagenoptimierung – mit unserer hauseigenen Anwendungstechnik werden Ihnen problemfreie Abläufe garantiert.

INHALTSVERZEICHNIS

NATÜRLICHKEIT	5
SMARTE WASSERLACKE	9
SPEED & EFFIZIENZ	12
STILVOLLE OBERFLÄCHEN	14
TECHNOLOGIEN	16

IMPRESSUM:

ADLER-Werk Lackfabrik Johann Berghofer GmbH & Co KG | Bergwerkstraße 22 | 6130 Schwaz
Tel. +43 5242 6922-0 | Fax +43 5242 6922-999 | info@adler-lacke.com | www.adler-lacke.com

Bilder: Kettner | Anrei | FM Küchen | Schüller Möbelwerk KG | Sunwood Stainer | ADLER | Adobe Stock



INTERIOR INDUSTRY-NEWS **EMISSIONSARME INDUSTRIESYSTEME**

Mit dem Fokus auf emissionsarme Industriesysteme setzt ADLER ein Zeichen für nachhaltiges Wirtschaften. Die breite Produktpalette reicht von natürlich aussehenden Oberflächen, smarten Wasserlacken und Effizienz Wundern bis zu stilvollen Oberflächen aus Beton oder Metall.



In unseren Adern fließt Farbe.

NATÜRLICHKEIT

BLUEFIN PURE-WOOD

Der unsichtbare Schutz.

Bluefin Pure-Wood vereint die besten Eigenschaften von Ölen und Lacken. Das wasserverdünnbare Lacköl bewahrt die authentische Optik und Haptik des Holzes und garantiert dabei hochwertigen Oberflächenschutz. Nachwachsende Rohstoffe erhalten die natürliche Schönheit des Holzes und sorgen für ein ökologisches Wohnklima. Bluefin Pure-Wood ist unkompliziert und effizient in der Anwendung, insbesondere auf porigen Laubhölzern wie Eiche und Nuss. Bluefin Pure-Wood lässt sich problemlos mit anderen Lacksystemen in der gleichen Lackieranlage einsetzen.



wasserbasiertes Lacköl



spritzbar



1K / 2K-Lacköl



sehr natürliche
Optik und Haptik



höchste Effizienz

chemische Beständigkeit

ÖNORM A 1605-12: 1-B und DIN 68861: 1 B



Kratzfestigkeit





Rieder Fenster / Andreas Langreiter



Proyer & Proyer Architekten / Martin Steinkellner

INNOLUX VITA-OIL

Nachhaltiger Schutz auf Naturöl-Basis.

Innolux Vita-Oil ist ein UV-härtendes Öl auf Basis nachwachsender Rohstoffe. Die Beschichtung bietet sämtliche Vorteile einer Naturöl-Oberfläche: Sie bewahrt den natürlichen Holzcharakter, sorgt für eine starke Anfeuchtung und ausgezeichnete Porenbetzung. Im Gegensatz zu herkömmlichen Ölen besitzt Innolux Vita-Oil aber eine ausgezeichnete chemische und mechanische Beständigkeit. Innolux Vita-Oil wurde für den industriellen Walzauftrag entwickelt und lässt sich optimal für die industrielle Serienbeschichtung von Fertigparkettelementen oder für offenes Lackieren von Flächen im Möbel- und Innenausbau anwenden.

chemische Beständigkeit

ÖNORM A 1605-12: 1-B und DIN 68861: 1 B



Kratzfestigkeit



reaktive Öl-Grundierung



UV-härtendes Öl



walzbar



**sehr gute Stapelfähigkeit/
besonders kratzfest**



besonders pflegeleicht



In unseren Adern fließt Farbe.

NATÜRLICHKEIT

LEGNO-PARKETTÖL

Natürlich wohlfühlen mit hochwertigem Schutz.

Dieses stumpfmatte Öl ist sehr schnell trocknend und eignet sich hervorragend für den Einsatz in der Parkettindustrie. Es verfügt über eine gute chemische und mechanische Beständigkeit. Legno-Parkettöl ist unempfindlich gegen Gummiabrieb und zeichnet sich durch eine äußerst gute Wasserbeständigkeit aus. Neben einer sehr guten Füllkraft sorgt dieses Öl für eine angenehme Haptik.



oxidativ trocknendes Öl



walzbar



äußerst wasserbeständig



natürliche
Optik und Haptik



rasche Trocknung

chemische Beständigkeit



Kratzfestigkeit







In unseren Adern fließt Farbe.

SMARTE WASSERLACKE

BLUEFIN PIGMOFOFT

Der samtweiche Selbstheilender.

Mit Bluefin Pigmosoft bietet ADLER die Lösung für lästiges Aufglänzen, Kratzer oder ähnliche Beanspruchungen der Oberfläche. Trotz stumpfmatter und samtweicher Oberfläche überzeugt Bluefin Pigmosoft mit einer ausgezeichneten Kratz- und Ringfestigkeit. Bluefin Pigmosoft zeichnet sich im Vergleich zu anderen Mattlacken durch eine innovative Selbstregeneration aus, welche die Oberfläche vor dem Aufglänzen schützt und bei Kratzern selbsttätig regeneriert. Mit diesem bahnbrechenden Produkt kann täglichen Gebrauchsspuren Lebewohl gesagt werden.

chemische Beständigkeit

ÖNORN A 1605-12: 1-B1 und DIN 68861: 1 B



Kratzfestigkeit



wasserbasierter Pigmentlack



spritzbar



2K-Lack



innovative
Selbstregeneration



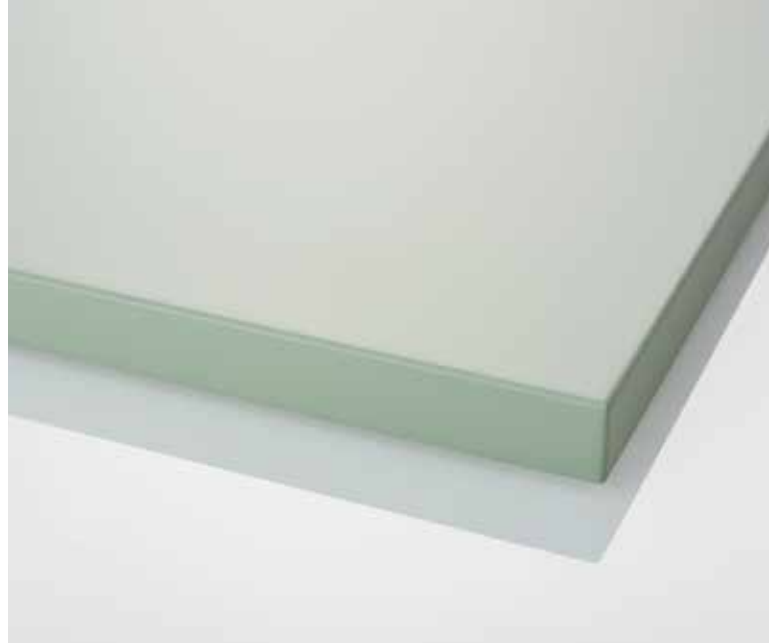
Antifingerprint



Softtouch



Reinigung und Regeneration
mit ADLER Clean-Möbelreiniger



BLUEFIN MULTILUX SOFTMATT

Hohe Kratzfestigkeit trotz samtigen Griffs.

Bluefin Multilux Softmatt sorgt dank seiner Softtouch-Oberfläche für einen samtigen Griff. Die Beschichtung sorgt für eine stumpfmatte Optik und bewahrt den natürlichen Charakter des Holzes – die Oberfläche wirkt optisch wie unbehandelt. Durch eine spezielle Antifingerprint-Ausrüstung ist die lackierte Fläche darüber hinaus vor Fingerabdrücken geschützt. Dank seiner ausgezeichneten Stapelfestigkeit und schnellen Härtung eignet sich Bluefin Multilux Softmatt optimal für die industrielle Fertigung.

chemische Beständigkeit

ÖNORM A 1605-12: 1-B1 und DIN 68861: 1 B



Kratzfestigkeit



wasserbasierter Klarlack



UV-härtender Klarlack



spritzbar



2K-Lack



Antifingerprint



Softtouch



sehr gute Stapelfähigkeit/
besonders kratzfest



In unseren Adern fließt Farbe.

SMARTE WASSERLACKE

BLUEFIN SMART

Der Einmalige.

Der neue Bluefin Smart bereitet den Weg für eine komplett neue Oberflächenbehandlung – mit nur einem Spritzauftrag und anschließendem Glättschliff ist die Fläche fertig. Neben seiner effizienten Anwendung zaubert dieser Klarlack mit seiner stumpfmatten Optik und seinem samtigen Griff im Handumdrehen natürlich aussehende Möbel. Die Möbelloberflächen wirken naturbelassen und besitzen dennoch den für den täglichen Gebrauch nötigen Oberflächenschutz. Mit einem VOC-Gehalt unter 3% ist Bluefin Smart äußerst emissionsarm.

chemische Beständigkeit

ÖNORN A 1605-12: 1-B1 und DIN 68861: 1 B



Kratzfestigkeit



wasserbasierter Klarlack



spritzbar



2K-Lack



höchste Effizienz/
einmal lackieren



Antifingerprint



Softtouch



natürliche
Optik und Haptik



PIGMENTIERTE WALZAUFBAUTEN

Einmal anders Lackieren.

ADLER Innolux Walzgrund Color ist ein pigmentiertes 100 %-UV-System und optimiert für das Walzlackierverfahren. Das Produkt bietet höchste Deckkraft für strahlendes, leuchtendes Weiß und ist dabei emissions- und lösemittelfrei. Von glänzend bis matt, mit oder ohne Struktur – der Oberflächencharakter kommt einer gespritzten Fläche gleich. Für besonders leuchtende, brillante Farbtöne eignet sich Aqua-Walzgrund Color. Die wasserverdünnbare pigmentierte Walzgrundierung verspricht höchste Deckkraft, rationelle Lackaufbauten und maximale Farbtonvielfalt. Für die gewünschte Flexibilität und Individualität sorgt der Innolux Walzdecklack – er ist besonders widerstandsfähig und überzeugt mit maximal chemischer wie auch mechanischer Beständigkeit.



100 % UV-härtender Pigmentlack



walzbar



höchste Effizienz

chemische Beständigkeit

ÖNORN A 1605-12: 1-B1 und DIN 68861: 1 B



Kratzfestigkeit



Für nähere Verarbeitungsinformationen beachten Sie bitte das technische Merkblatt Innolux Walzgrund Color.



In unseren Adern fließt Farbe.

SPEED & EFFIZIENZ

PIGMOLUX HQ

Effizienz neu definiert.

Gute Deckkraft und perfekte Kantenabdeckung bei vielfältiger Farbtonauswahl sind bei diesem Lacktyp selbstverständlich. Seine besonderen Stärken: Die schnelle Vernetzung und sehr gute Stapelfähigkeit dieses Lacks verkürzen die Weiterbearbeitungszeiten, seine extreme Widerstandsfähigkeit reduziert Transport- und Materialschäden. Durch die deutlich erhöhte chemische Beständigkeit bietet ADLER Pigmolux HQ einen verbesserten Schutz vor Verunreinigungen. Dank seiner hohen Reaktivität und die daraus resultierende geringere UV-Strahlungsleistung macht Pigmolux HQ äußerst energieeffizient.

chemische Beständigkeit

ÖNORN A 1605-12: 1-B1 und DIN 68861: 1 B



Kratzfestigkeit



wasserbasierter Pigmentlack



UV-härtender Pigmentlack



spritzbar



2K-Lack



verkürzte Weiterverarbeitungszeit




sehr gute Stapelfähigkeit/
besonders kratzfest





EGAL, WAS ES ZU BESCHICHTEN GILT,
**ADLER HAT IMMER DIE
RICHTIGE LÖSUNG PARAT.**

Wir bieten individuelle und effiziente Konzepte für alle Industriebereiche
und sind somit der ideale Partner in Sachen Oberflächengestaltung.





BLUEFIN PURE-CONCRETE

Bereit für Eleganz?

Jeder möchte sein Zuhause besonders gestalten – Oberflächen mit Stil und dem gewissen Etwas sind gefragt. Dafür sorgt der neue Bluefin Pure-Concrete: Der spritzbare Echtbeton mit seiner charakteristischen Schalbeton-Optik vermittelt eine raue Eleganz, die sich auch in seinen Farbtonbezeichnungen widerspiegelt: Iron Elephant, Grey Reef Shark, Black Panther, White Wolf, Snow Leopard und Brown Falcon machen jedes Möbelstück zum Unikat!

Mittels hochmoderner Fasertechnologie wird eine besonders zähelastische Oberfläche erzeugt, wodurch die Betonoberfläche vielfältig einsetzbar wird.



wasserbasierter Echtbeton



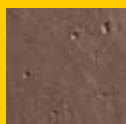
spritzbar



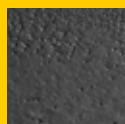
elegante Betonoberfläche mit Schalbetonoptik



Iron Elephant



Brown Falcon



Black Panther



White Wolf



Reef Shark



Snow Leopard

Für nähere Verarbeitungsinformationen beachten Sie bitte das technische Merkblatt Bluefin Pure-Concrete.



In unseren Adern fließt Farbe.

STILVOLLE OBERFLÄCHEN

AQUA-PURE-METAL

Bereit für zauberhafte Oberflächen?

Mit der flüssigen Echtmetall-Beschichtung mit 90 % Metallanteil erzeugen Sie Oberflächen, die optisch und haptisch einen starken Metallcharakter aufweisen. Ob in Messing, Kupfer, Bronze, Zinn oder Eisen – so wird jedes Möbelstück zum Hingucker. Die Metallbeschichtungen können im Spritzverfahren aufgetragen werden. Besonders lebendige Effekte erzeugt die Bearbeitung der Oberfläche mit Pinsel, Schwamm oder Spachtel. Für rohen Rosteffekt oder markanten Patina-Look stehen zwei Oxidationslösungen zur Verfügung – Aquafix Oxid zaubert über Nacht eine klassisch rostrote Fläche, Aquafix Blue-Patina lässt die Metalloberfläche z.B. bei Kupfer grün-bläulich strahlen und erzeugt auf diese Art und Weise einen sogenannten "Aging-Effekt".



wasserbasierte
Echtmetallbeschichtung



spritzbar



3K-Lack



Echtmetalloberflächen in Eisen,
Kupfer, Messing, Bronze oder Zinn



magnetische Wirkung bei
Anwendung von Aquafix Ferro

Echtmetalle PUR



Eisen

Kupfer

Messing

Bronze

Zinn

Echtmetalle OXIDIERT

Aquafix Oxid

Aquafix Blue-Patina



Eisen

Kupfer

Messing

Bronze

Zinn

Für nähere Verarbeitungsinformationen beachten Sie bitte das technische Merkblatt Aqua-Pure-Metal.

INTERIOR INDUSTRY-NEWS

TECHNOLOGIEN

Neben der laufenden Entwicklung qualitativ hochwertiger Produkte beschäftigt sich ADLER ebenfalls intensiv mit den aktuellsten industriellen Applikationstechniken und deren Weiterentwicklung. Die neuesten Techniken werden hier vorgestellt – erfahren Sie mehr über die visionären Technologien, wie Excimer, Digitaldruck, Digital Embossing und Calander Coating Inert.

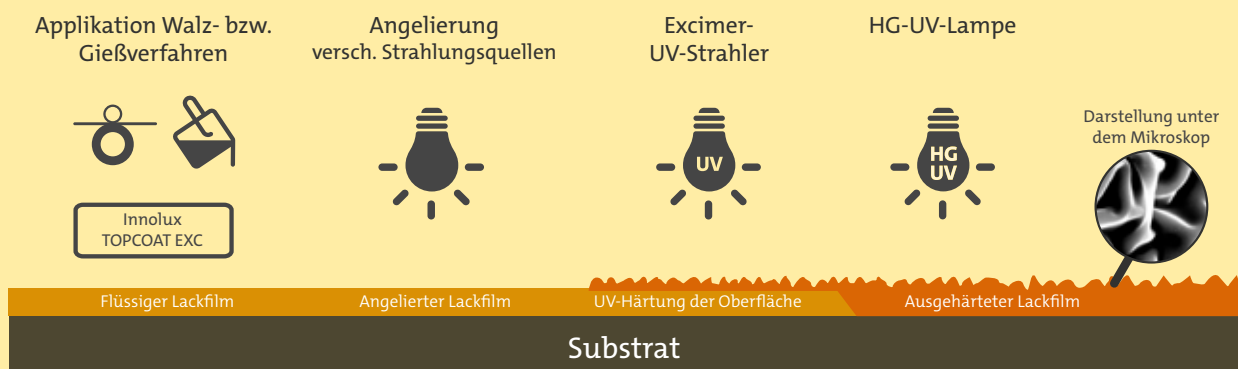






VISIONÄRE EXCIMER-TECHNOLOGIE für noch kratzfestere Oberflächen im Mattbereich.

Prinzip der Excimer-Mattierung



Eine interessante Alternative zu den klassischen Mattierungsverfahren ist die physikalische Mattierung mit so genannten Excimer-UV-Strahlen. Bei dieser neuartigen Methode wird der im Walzverfahren aufgetragene, flüssige UV-härtende Excimer-Lack „Innolux TOPCOAT EXC“ unter Ausschluss von Sauerstoff mit kurzwelligem UV-Licht (172 nm) bestrahlt. Dies führt zu einer oberflächlichen Polymerisation, die eine Volumenschrumpfung bewirkt, welche sich wiederum in unterschiedlich starken Oberflächenfaltungen manifestiert. Diese verformte „Haut“ führt zu einer diffusen Reflexion des Lichts, die von uns als Matteffekt wahrgenommen wird. Zur vollständigen Aushärtung der Lackschicht erfolgt unmittelbar danach die Bestrahlung mit einem UV-Trockner.

Vorteile von ADLER Beschichtungen im Excimer Verfahren:

- Stumpfmatte Glanzgrade ohne Mattierungsmittel (Glanzgrade von 3 bis 20)
- Extrem kratzfest und abriebfeste Lackflächen
- Erhöhte Oberflächenhärte
- Hervorragende Chemikalienbeständigkeit
- Softtouch-Effekt
- Anti-Fingerprint Effekt
- Perfekte Reproduzierbarkeit
- Angenehme Haptik
- Keine Lösemittel



In unseren Adern fließt Farbe.

TECHNOLOGIEN

ANSPRUCHSVOLLES DESIGN DURCH DIGITALDRUCK. Mehr gestalterische Freiheit.

Digitaldruck setzt sich in verschiedensten Anwendungsbereichen zunehmend durch, trägt er doch entscheidend zur Individualisierung von Produkten bei – egal, ob es sich um Küchenfronten, Möbel oder Laminatfußböden handelt. Auch im Außenbereich wird das Digitaldruckverfahren immer häufiger angewendet, z.B. für Fenster, Haustüren oder Gartenmöbel. ADLER hat sich auch hier frühzeitig in die Technologie eingearbeitet und bietet für den digitalen Druck eine optimale Systemlösung, einerseits als Haftvermittler, andererseits für die Veredelung der Oberflächen.

Im Digitaldruck müssen Primer und Lacke besondere Anforderungen erfüllen:

- Primer von ADLER (z.B. Innolux Haftpromotor) bereiten das Substrat so vor, dass sich die Tinte optimal mit der Oberfläche verbinden kann. Außerdem steigern sie eine punktscharfe Farbwiedergabe und verhindern ein Wegschlagen der Farbe.
- Die Deckbeschichtung von ADLER (z.B. Innolux Decklack) schützt die Oberfläche vor chemischer und mechanischer Beanspruchung. Das ADLER Beschichtungssystem zeichnet sich durch eine sehr gute Verträglichkeit zur Drucktinte aus.

Vorteile von ADLER Beschichtungssystemen im Digitaldruck Verfahren:

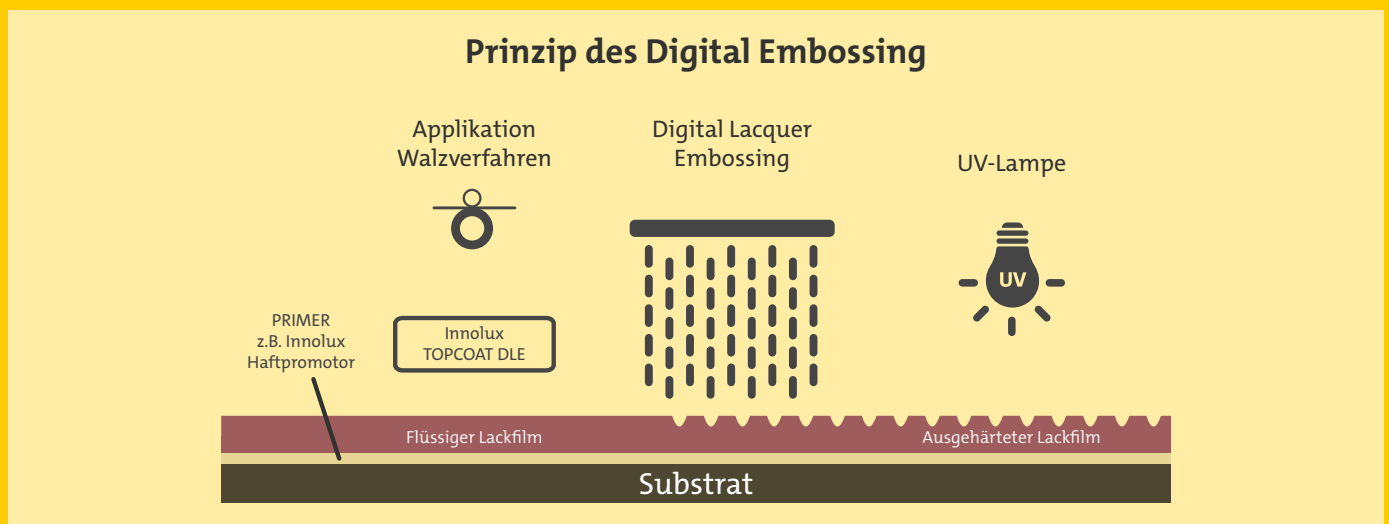
- Perfekte mechanische Beständigkeit dank ADLER TOPCOATS
- Flexible Glanzgrade und Oberflächen-Strukturen
- Rationelle Fertigung – auch bei kleinen Auflagen
- Personalisierungen können leicht umgesetzt werden
- Haftung auf unterschiedlichen Materialien wie z.B. Holz, Glas, Melamin

Die Digitaldruck-Technologie mit ihrer unendlichen Vielseitigkeit wird die Fußboden- und Möbelindustrie revolutionieren. Tischler, Glaser und Küchenbauer haben den Einsatz personalisierter Dekor- und Möbelfronten für sich entdeckt. Designer und Innenarchitekten schätzen die neuen Möglichkeiten der Wohnraumgestaltung.

Obendrein sind bei der Substratwahl kaum Grenzen gesetzt. Egal ob Melaminharz-Platten, Kunststoffe, Holz- und Holzwerkstoffe oder Glas, ADLER Haftprimer stellen den optimalen Verbund zu jedem Untergrund her.



DIGITAL EMBOSSING Haptik und Optik in einem.



Digital Embossing, ein neuartiges digitales Druckverfahren, ermöglicht die Strukturierung von Oberflächen. Somit entspricht die Haptik der Oberfläche nun auch der optischen Gestaltung. Mit Digital Embossing in Verbindung mit dem eigens dafür entwickelten Innolux TOPCOAT DLE von ADLER geben Sie Ihren Oberflächen den fühlbaren Unterschied.

Wir von ADLER sind gemeinsam mit den Anlagenherstellern der perfekte Partner um den ersten Schritt in Richtung Digitalisierung zu gehen. Beim Digital Embossing wird in eine Schicht von nicht ausgehärtetem UV-Lack (Innolux TOPCOAT DLE) ein transparentes Medium gedruckt. Die dadurch ausgelösten physikalischen und chemischen Reaktionen verursachen eine tiefe Struktur.

Vorteile von ADLER Beschichtungen im Digital Embossing Verfahren:

- 3-D-Effekte: Strukturierung und naturgetreue Haptik-Effekte (Holzmaserung, Holzporen etc.)
- Individuelle Strukturdesigns in Losgröße 1
- Oberflächeneigenschaften wie Härte, Haftung, Kratzfestigkeit und chemische Resistenz bleiben erhalten



In unseren Adern fließt Farbe.

TECHNOLOGIEN

CALANDER COATING INERT FÜR DIE PLATTENINDUSTRIE Perfektion auf höchstem Niveau.

Mit der Calander Coating Inert Technologie (CCI) können Oberflächenbeschichtungen von hoher Qualität verbunden mit visueller und haptischer Perfektion erzeugt werden.

Bei diesem industriellen Beschichtungs-Verfahren für die Plattenindustrie werden UV-Lacke (Innox TOP-COAT Inert) im Walzverfahren aufgetragen. Anschließend glättet eine Folie oder ein Band die noch flüssige Lackoberfläche. Die Härtung erfolgt durch die Folie hindurch mittels UV-Strahlung bei direktem Oberflächenkontakt. Auf diese Weise schafft man absolut sauerstofffreie (inerte) Bedingungen, die maßgeblich die Qualität des Härtungsprozesses beeinflussen.

Es können Platten unterschiedlicher Trägertypen (MDF, HDF, Rohspanplatten, Furnier, Papier, Melaminharz u.a.) mit deutlich niedrigeren Prozesskosten lackiert werden. Beispielsweise lassen sich Hochglanzflächen mit viel geringerem Aufwand als bei der herkömmlichen Lackierung erzielen, da Schleifaufwand, Trocknungszeiten und Lackverbrauch deutlich reduziert werden können.

Die mit der Inert-Technologie veredelten Oberflächen zeichnen sich durch hohe Kratzfestigkeit und Widerstandsfähigkeit aus und sind somit speziell für die besonderen Ansprüche von Plattenherstellern geeignet.

Vorteile von ADLER Beschichtungssystemen im Calander Coating:

- Perfekte Oberfläche in Hochglanz und stumpfmatt
- Extrem glatte Oberflächen infolge von hohem Lackauftrag
- Deutliche Reduktion des Schleifaufwands
- Hohe Widerstandsfähigkeit und Kratzfestigkeit
- CCI wird insbesondere von Plattenherstellern, die beschichtete (Dekor-) Platten für Küchen- und Möbelfronten produzieren, eingesetzt



In unseren Adern fließt Farbe.

Vor über 80 Jahren hat Johann Berghofer den Grundstein für ADLER gelegt und begonnen, eigene Lacke zu entwickeln. Vieles hat sich seit dieser Zeit verändert, doch eines ist gleich geblieben: Unsere Begeisterung für Farbe, die uns Tag für Tag antreibt, an der perfekten Oberflächenbeschichtung zu arbeiten.

Der Lack liegt uns im Blut – in unseren Adern fließt Farbe.

ADLER-Werk Lackfabrik · A-6130 Schwaz/Tirol · Bergwerkstraße 22 · T. +43 5242 6922-0
info@adler-lacke.com · www.adler-lacke.com · facebook.com/adlerlacke

ADLER Deutschland GmbH · Kunstmühlstr. 14 · D-83026 Rosenheim · T. +49 8031 304 5174
ADLER Lack AG · Etzelstraße 5 · CH-8856 Tuggen · T. +41 55 465 2121
ADLER Polska Sp. z o.o. · ul. Tyniecka 229 · PL-30-376 Kraków · T. +48 12 252 4001
ADLER Slovensko s.r.o. · Montážna 3 · SK-971 01 Prievidza · T. +421 46 5199 621

ADLER Česko s.r.o. · Pražská 675/10 · CZ-642 00 Brno - Bosonohy · T. +420 731 725 957
ADLER Italia S.r.l. · Via per Marco 12/D · I-38068 Rovereto · T. +39 0464 425 308
ADLER Benelux BV · De Boelakkers 12 · NL-5591 RA Heeze · T. +31 85 064 2020